

Verbindung EWD-Gerlafingen
Generelle Wasserversorgungsplanung
(Teil-GWP)
Nutzungsplan 1:2'000

Plan Nr.: 4205-100
Datum: 04.04.2024
Revision: 00.04.2024
gezeichnet: mcj/jf
kontrolliert: j/roe

Luzernerstrasse 34, CH-4502 Derendingen
T+41 (0)32 681 33 33 - office@spi.ag - www.spi.ag

spi planer und
ingenieure ag

Noteinspeisung
WV Zuchwil - Solothurn
Reservoir Zuchwil / Biberist
WSP.: 500.00 m.ü.M
Brauchwasser: 4'200 m³
Löschwasser: 800 m³

Genehmigung

Dem kommunalen Nutzungsplan "Teil-GWP Verbindung EWD-Gerlafingen" kommt für die Massnahme 1 die Bedeutung der Baubewilligung nach §39 Absatz 4 des Planungs- und Baugesetzes (PBG, BGS 711.1) zu. Das Bewilligungsverfahren für die Massnahme 2 wird erst im Nachgang zum Nutzungsplan durchgeführt, die Baubewilligung für die Massnahme 2 wird mit vorliegendem Nutzungsplan nicht miterteilt.

Derendingen vom Einwohnergemeinderat genehmigt: der Gemeindevorstand:	am die Gemeindevorstand:	am der Geschäftsführer:
Gerlafingen vom Einwohnergemeinderat genehmigt: der Gemeindevorstand:	am die Gemeindevorstand:	am der Geschäftsführer:
öffentliche Planaufgabe:	Derendingen Gerlafingen	
vom Regierungsrat genehmigt:	mit RRB Nr. vom	vom
	Publikation im Amtsblatt	

Legende

Genehmigungsinhalt:

Leitungen

	Massnahme 1, Neubau Leitung mit Schieber und Hydranten
	Massnahme 2, Leitungsersatz mit Neubau Hydrant

Orientierungsinhalt:

Leitungen

	bestehende, öffentliche Hauptverbindungsleitung
	bestehendes Signal- und Steuerkabel
	bestehende, öffentliche Leitung mit Schieber, Hydrant und Logger

Grundlagen (AV Daten: SOGIS August 2022)

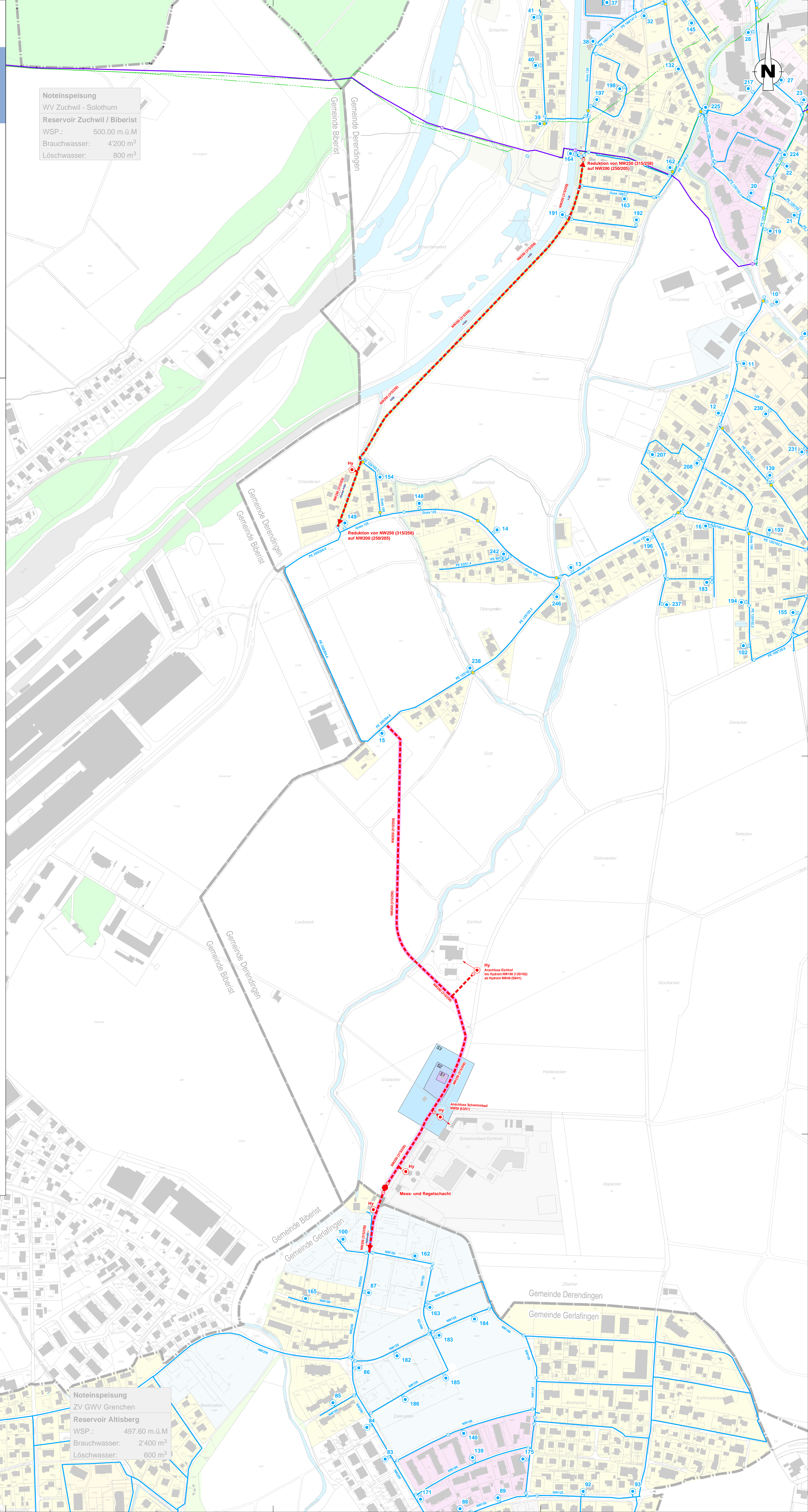
	Gemeindegrenze
	Wald
	Öffentliche Gewässer

Bauzonen

	W2 Wohnzone 2-geschossig
	W3 Wohnzone 3-geschossig
	W4 Wohnzone 4-geschossig
	K Kernzone 2-4 geschossig
	KE Kernzone Erhaltung
	Ga Gewerbezone mit Wohnnutzung
	Gb Gewerbezone mit beschränkter Wohnnutzung
	I Industriezone
	ÖBA Zone für öffentliche Bauten und Anlagen
	F+E Zone für Freizeit und Erholung
	F Freizeitzone
	Kommunale Uferschutzzone
	Reservezone

Schutzzone Grundwasserpumpwerk Eichholz:

	S1 Schutzzone S1 (Fassungsbereich)
	S2 Schutzzone S2 (engere Schutzzone)
	S3 Schutzzone S3 (weitere Schutzzone)



Noteinspeisung
ZV GWV Grenchen
Reservoir Altisberg
WSP.: 497.60 m.ü.M
Brauchwasser: 2'400 m³
Löschwasser: 600 m³